



## 5. Seguridad Vial

## 5.1. Situación Internacional

**1.35 Millones de muertes** anuales por accidentes de tránsito



**1<sup>ra</sup>** Causa de muerte en niños de 5 a 14 años y adultos de 15 a 29 años

Las lesiones por accidentes de tránsito

son la **8<sup>va</sup>** causa de muerte



**El 54%** de los fallecidos son peatones, ciclistas y motociclistas

**CADA 24 SEGUNDOS HAY UNA MUERTE EN LAS CARRETERAS**

## 5.2. Situación Nacional

México registró **14,673 muertes en carretera en 2019**, una disminución del 5.8% respecto a 2018 (15,574).

En 2019 se registraron un total de **11.6 muertes por accidentes de tránsito por cada 100,000 habitantes.**

Costo de accidentes de tránsito:  
**2.2% del PIB (2019)**

Fuente: ITF/Road Safety Annual Report 2020/Mexico, pág. 2.  
<https://www.itf-oecd.org/sites/default/files/mexico-road-safety.pdf>

Límites de velocidad:

- **20-80 km/h en carreteras urbanas;**
- **60-110 km/h en caminos rurales;**
- **110 km/h en autopistas.**

Vehículos automotores matriculados en 2019:

**50.5 millones**  
(automóviles 68%; vehículos de mercancías 21%; motocicletas 10%)

Límites en el contenido de alcohol en sangre:

- **0.8 g/l para conductores generales;**
- **0.3 g/l para conductores profesionales**



**MEXICO**

# 5.2. Situación Nacional



## Colisiones en carreteras federales

**\*Durante 2020 se registraron 11,449 colisiones de acuerdo con el Anuario estadístico de colisiones en carreteras federales del IMT**

Lesionados:

**6,706**



Muertos:

**2,722**



Vehículos involucrados:

**18,212**



De las 11,449 colisiones registradas en 2020, en más del 73.8% (8,450) esta presente el **factor humano** con 10,859 causas atribuibles a dicho factor, de acuerdo con el Anuario estadístico de colisiones en carreteras federales (2020).



## Accidentes en zonas urbanas y suburbanas

**^Durante 2020 se registraron 301,678 accidentes de acuerdo con el INEGI.**

Heridos:

**71,935**



Muertos:

**3,829**



Vehículos involucrados:

**567,436**



El INEGI señala que de las principales causas de los accidentes de tránsito terrestre en zonas urbanas y suburbanas el conductor representa el mayor porcentaje.



**Conductor 95.5%**



**Mala condición del camino 1.6%**



**Otra 1.2% Falla en el vehículo 1.0%**



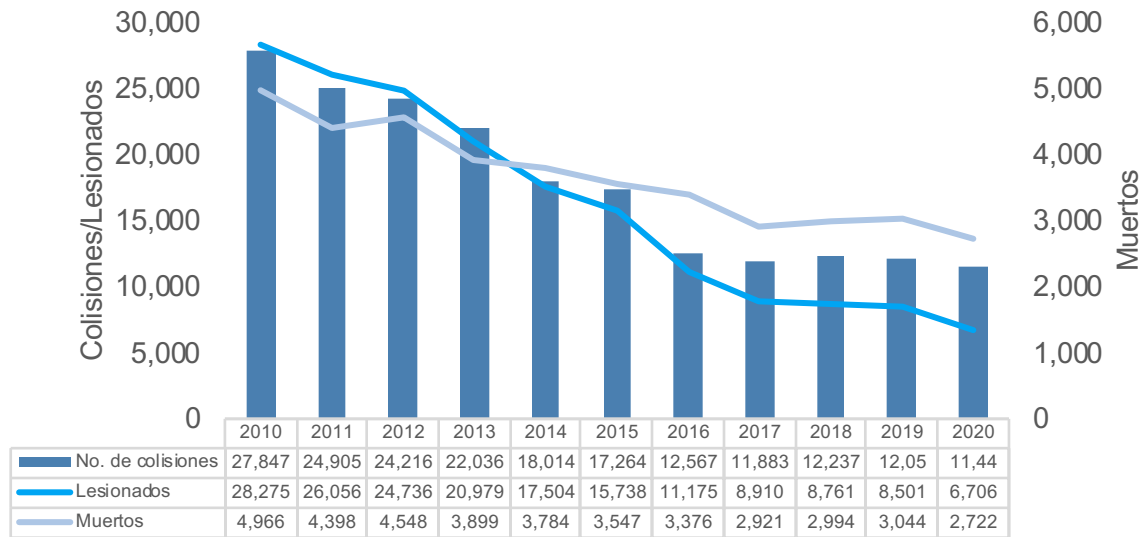
**Peatón pasajero 0.7%**

Fuentes:  
\*Anuario estadístico de colisiones en carreteras federales 2020. <https://imt.mx/archivos/Publicaciones/DocumentoTecnico/dt83.pdf>  
^Accidentes de tránsito terrestre en zonas urbanas y suburbanas (INEGI) <https://www.inegi.org.mx/programas/accidentes/default.html#Tabulados>

## 5.2. Situación Nacional



### \*Colisiones en carreteras federales 2010-2020



Gráfica elaborada con información del Anuario estadístico de colisiones en carreteras federales IMT (2020).

- De 2010 a 2020 las colisiones han disminuido en promedio 8.1%, los lesionados 13.0% y las muertes 5.6%.

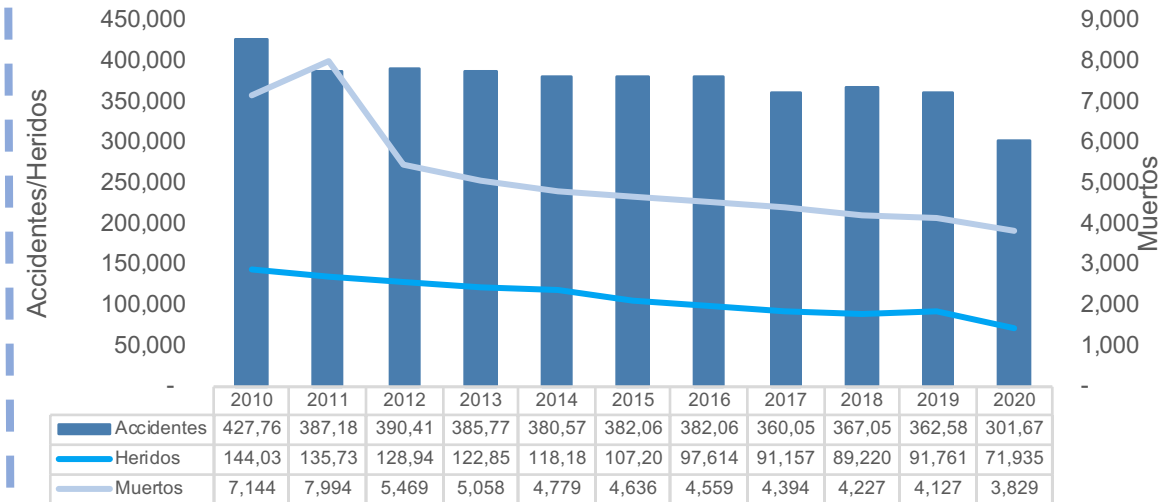
Fuentes:

\*Anuario estadístico de colisiones en carreteras federales 2020. <https://imt.mx/archivos/Publicaciones/DocumentoTecnico/dt83.pdf>

^Accidentes de tránsito terrestre en zonas urbanas y suburbanas (INEGI) <https://www.inegi.org.mx/programas/accidentes/default.html#Tabulados>



### ^Accidentes en zonas urbanas y suburbanas 2010-2020



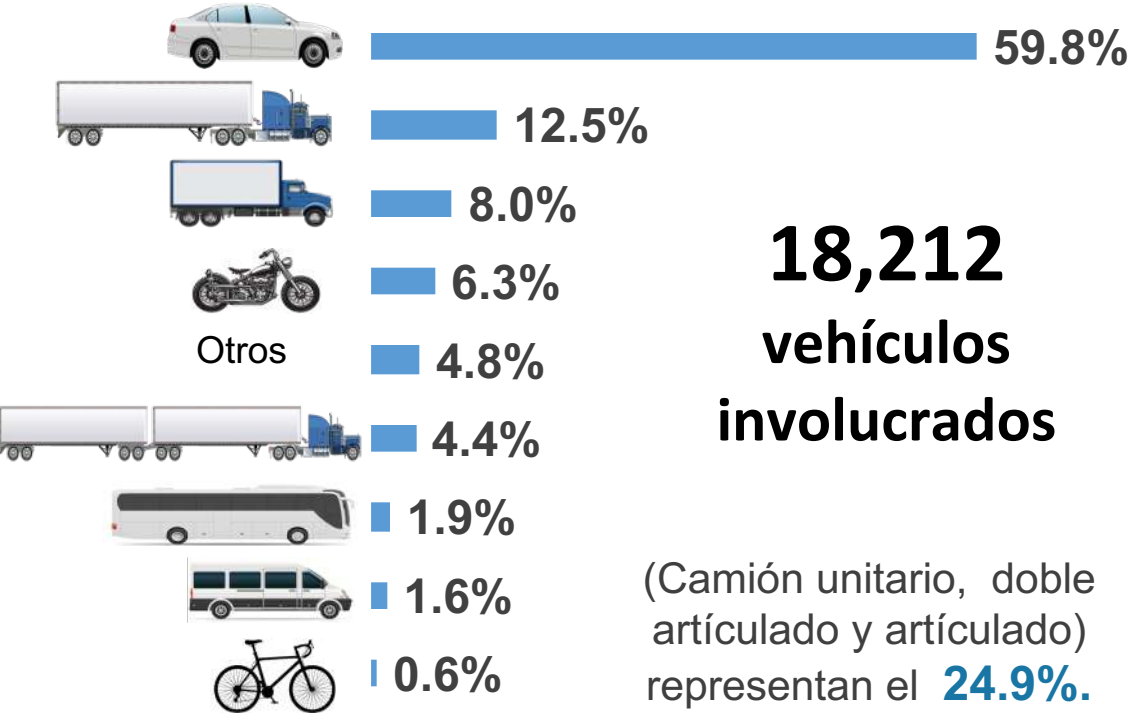
Gráfica de elaboración propia con información de Accidentes de tránsito terrestre en zonas urbanas y suburbanas (INEGI).

- De 2010 a 2020 los accidentes han disminuido en promedio 3.3%, los heridos 6.5% y las muertes 5.4%.

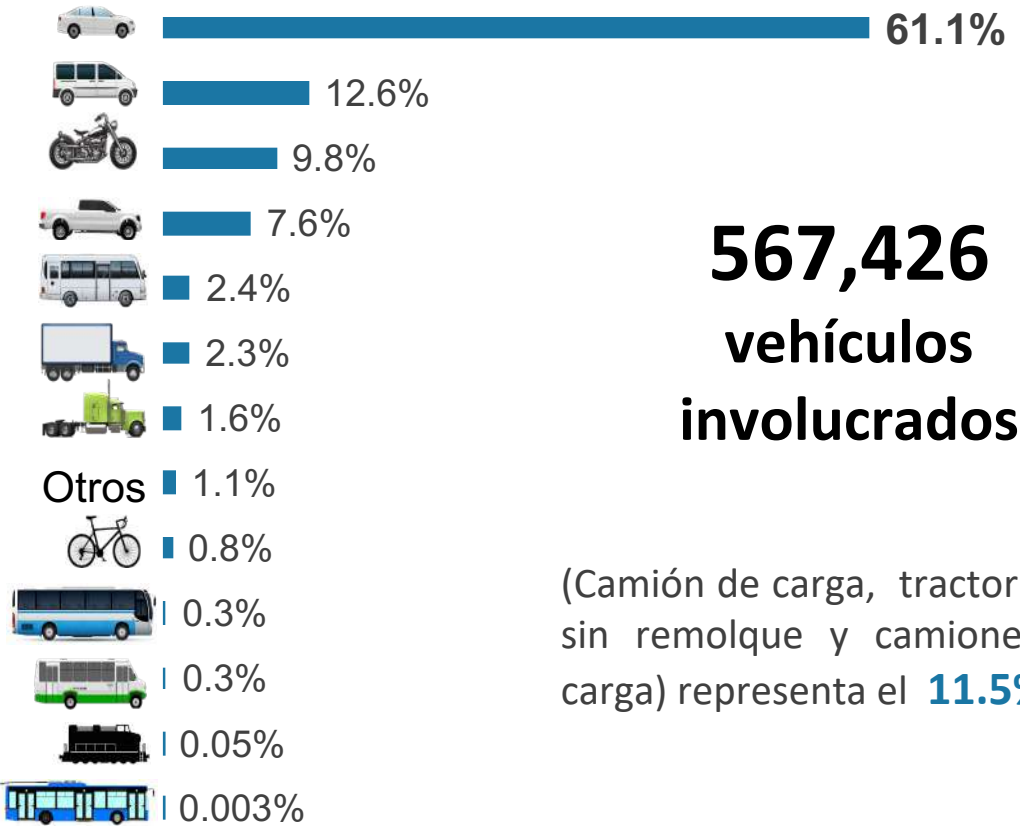
# 5.2. Situación Nacional



\* % de participación de vehículos en las colisiones en carreteras (2020)



^ % de participación de vehículos en los accidentes en zonas urbanas y suburbanas (2020)



Fuentes:  
 \* Anuario estadístico de colisiones en carreteras federales 2020. <https://imt.mx/archivos/Publicaciones/DocumentoTecnico/dt83.pdf>  
 ^ Accidentes de tránsito terrestre en zonas urbanas y suburbanas (INEGI) <https://www.inegi.org.mx/programas/accidentes/default.html#Tabulados>

## 5.2. Situación Nacional



### \* Colisiones por entidad federativa en carreteras federales (2020)

Estado	Colisiones
Veracruz de Ignacio de la Llave	1,003
Guanajuato	741
Jalisco	581
México	573
Puebla	532
Michoacán de Ocampo	521
Morelos	503
Baja California	491
Chiapas	456
Querétaro	433
Hidalgo	411
Guerrero	397
Tamaulipas	374
San Luis Potosí	365
Tabasco	364
Nayarit	348

Estado	Colisiones
Nuevo León	339
Zacatecas	331
Sinaloa	295
Chihuahua	275
Tlaxcala	230
Colima	229
Durango	223
Coahuila de Zaragoza	220
Aguascalientes	215
Sonora	211
Oaxaca	184
Quintana Roo	181
Campeche	139
Yucatán	127
Baja California Sur	81
Ciudad de México	76

11,449 colisiones

- El Estado de **Veracruz** fue el que **registró un mayor porcentaje de colisiones** con el 8.8% y la entidad con el menor porcentaje de accidentes fue la CDMX con el 0.7%

Fuentes:

\*Anuario estadístico de colisiones en carreteras federales 2020. <https://imt.mx/archivos/Publicaciones/DocumentoTecnico/dt83.pdf>

^Accidentes de tránsito terrestre en zonas urbanas y suburbanas (INEGI) <https://www.inegi.org.mx/programas/accidentes/default.html#Tabulados>



### ^ Accidentes en zonas urbanas y suburbanas por entidad federativa (2020)

Estado	Accidentes
Nuevo León	64,058
Chihuahua	22,175
México	16,940
Jalisco	15,812
Guanajuato	15,702
Michoacán de Ocampo	13,791
Sonora	12,893
Baja California	12,706
Coahuila de Zaragoza	10,574
Tamaulipas	10,560
Veracruz de Ignacio de la Llave	10,395
Querétaro	10,050
Morelos	8,383
Sinaloa	7,287
Puebla	6,601
Ciudad de México	6,549

Estado	Accidentes
Durango	5,623
Guerrero	5,118
Colima	5,076
Yucatán	4,831
San Luis Potosí	4,745
Quintana Roo	4,693
Aguascalientes	4,173
Oaxaca	4,148
Chiapas	3,166
Campeche	3,006
Baja California Sur	2,633
Tabasco	2,373
Zacatecas	2,316
Hidalgo	2,282
Tlaxcala	2,070
Nayarit	949

301,678 accidentes

- El Estado de **Nuevo León** fue el que **registró un mayor porcentaje de accidentes** con el 21.2% y el Estado con el menor porcentaje de accidentes fue Nayarit con el 0.3%